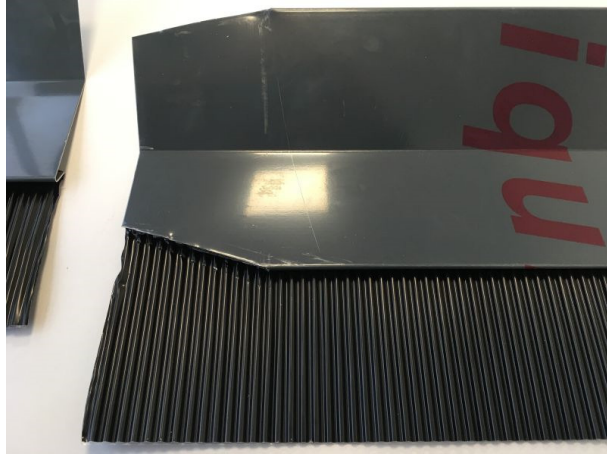
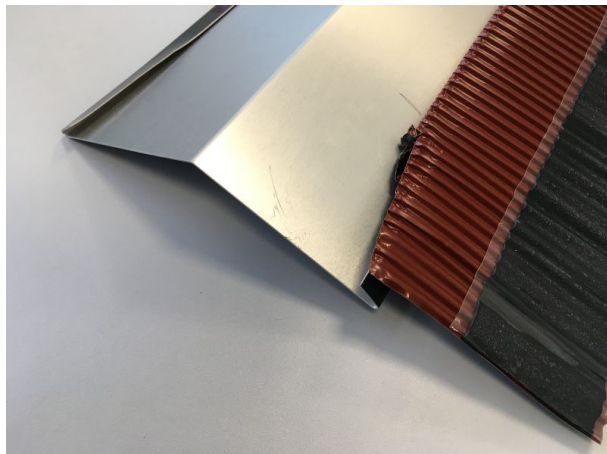


Herstellung der Überlappung beim Brustblech mit Schürze

Das zu überdeckende Blech wird an beiden Falzkanten mit einer Blechschere schräg abgeschnitten. Die Überlappung sollte 8-10cm betragen, an diese Stelle eine Markierung setzen.



Am überlappenden Blech muss an der Rückseite die Schürze entfernt werden, die Falze müssen mit einem Schraubenzieher leicht aufgebogen werden.



Jetzt kann die Folie entfernt werden und die Bleche seitlich übereinander geschoben werden.

