

Montageanleitung Mauerabdeckung mit Blechkleber von HBW-Handel

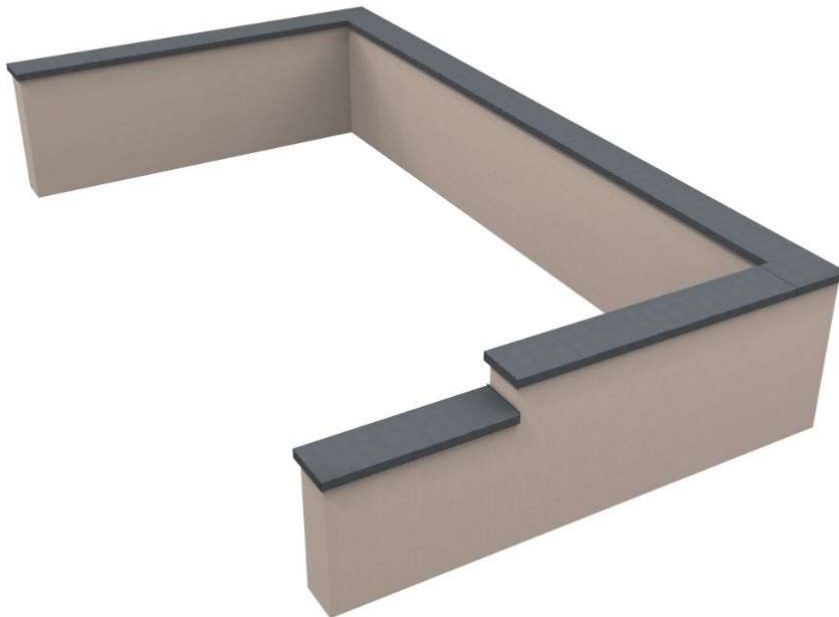
Grundlagen: Die Mauerkrone sollte trocken, tragfähig und eben sein. Sie kann aus Mauerwerk, Beton, Holz bzw. Holzwerkstoffplatte bestehen und auch mit Fliesen oder Steinplatten belegt sein. Bei größeren Unebenheiten (>3mm) muss ein Höhenausgleich erfolgen. Stehendes Wasser auf der Abdeckung sollte vermieden werden ggf. muss der Untergrund ausgeglichen oder eine leichte Querneigung hergestellt werden. Die seitlichen Überstände der Abdeckung sollten 2-3cm pro Seite betragen, um ein freies Abtropfen des Wassers zu gewährleisten.

Der Kleber darf nicht unter 5° Außentemperatur verarbeitet werden. Bei Temperaturen unter 15° empfehlen wir den Kleber bei Zimmertemperatur vorzulagern, was das Auftragen mit der Zahnpachtel erleichtert. Auf schräg verlaufenden Mauern ist eine zusätzliche mechanische Befestigung erforderlich, um bei großer Hitze ein Abrutschen der Abdeckung zu verhindern. Unabhängig von dieser Anleitung gelten die Verlegehinweise des Herstellers.

Die Anleitung gilt für Gebäudehöhen bis 8,0m und Abdeckungsweiten bis 60cm.

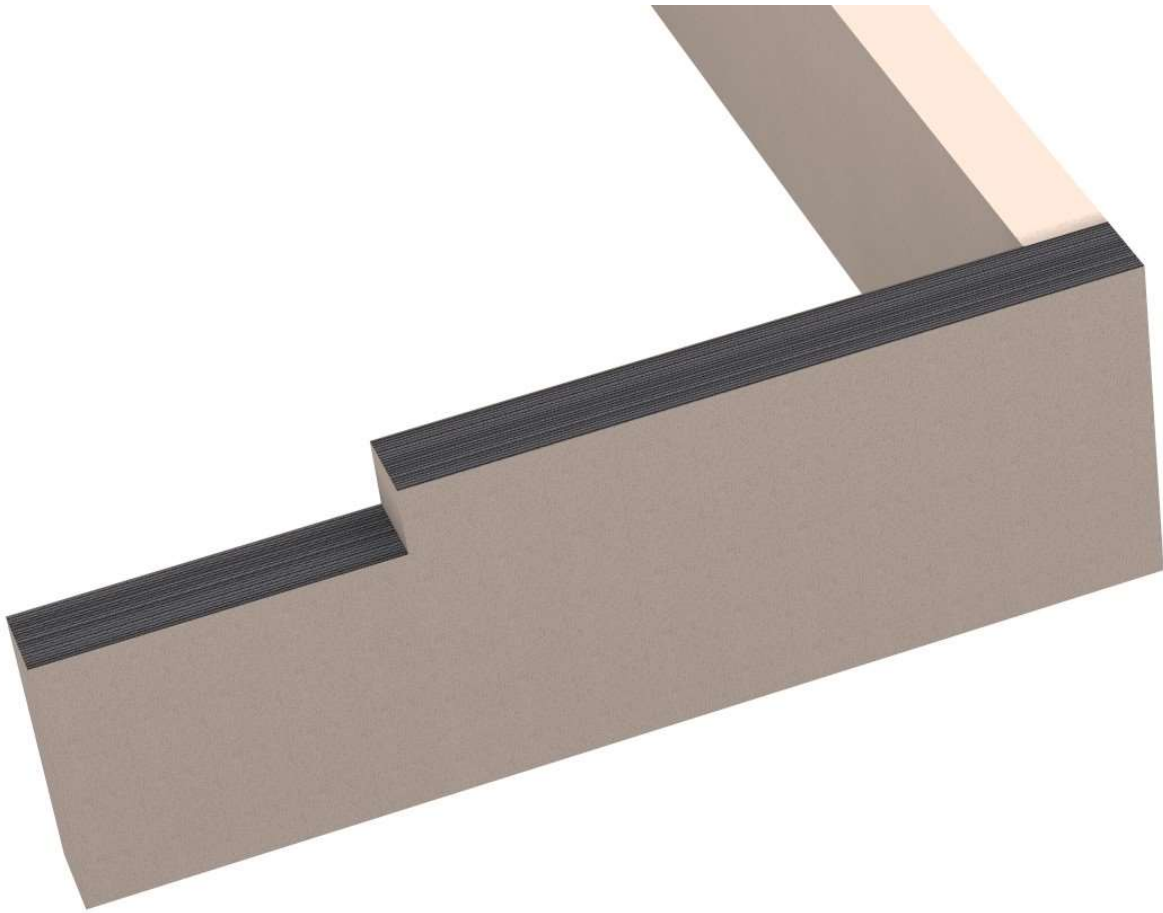
Schritt 1: Abdeckung auflegen

Vor Beginn der Arbeiten sollte die Abdeckung komplett aufgelegt werden und evtl. Anpassungsschnitte vorgenommen werden. Weiterhin können hier kleine Markierungen an den Stoßfugen gesetzt werden, dass erleichtert die Positionierung beim Aufkleben und Einmessen.



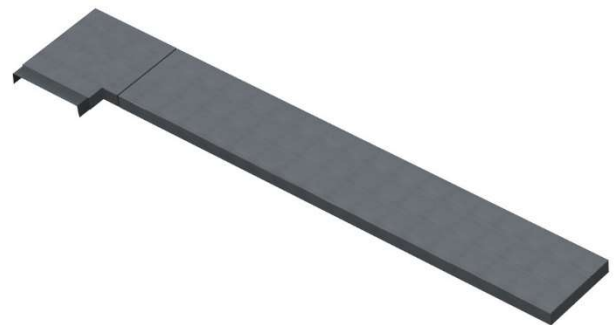
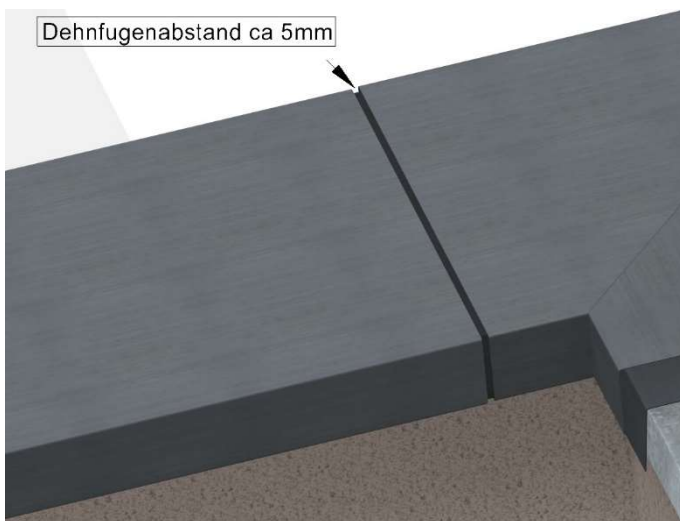
Schritt 2: Kleber auftragen

Der Kleberauftrag erfolgt abschnittsweise, d.h. es sollte immer nur für 1-2 Teile aufgetragen werden. Der Kleber muss mit der Zahnpachtel gleichmäßig und vollflächig aufgetragen werden, der Auftrag erfolgt geradlinig in Längsrichtung zur Mauer.

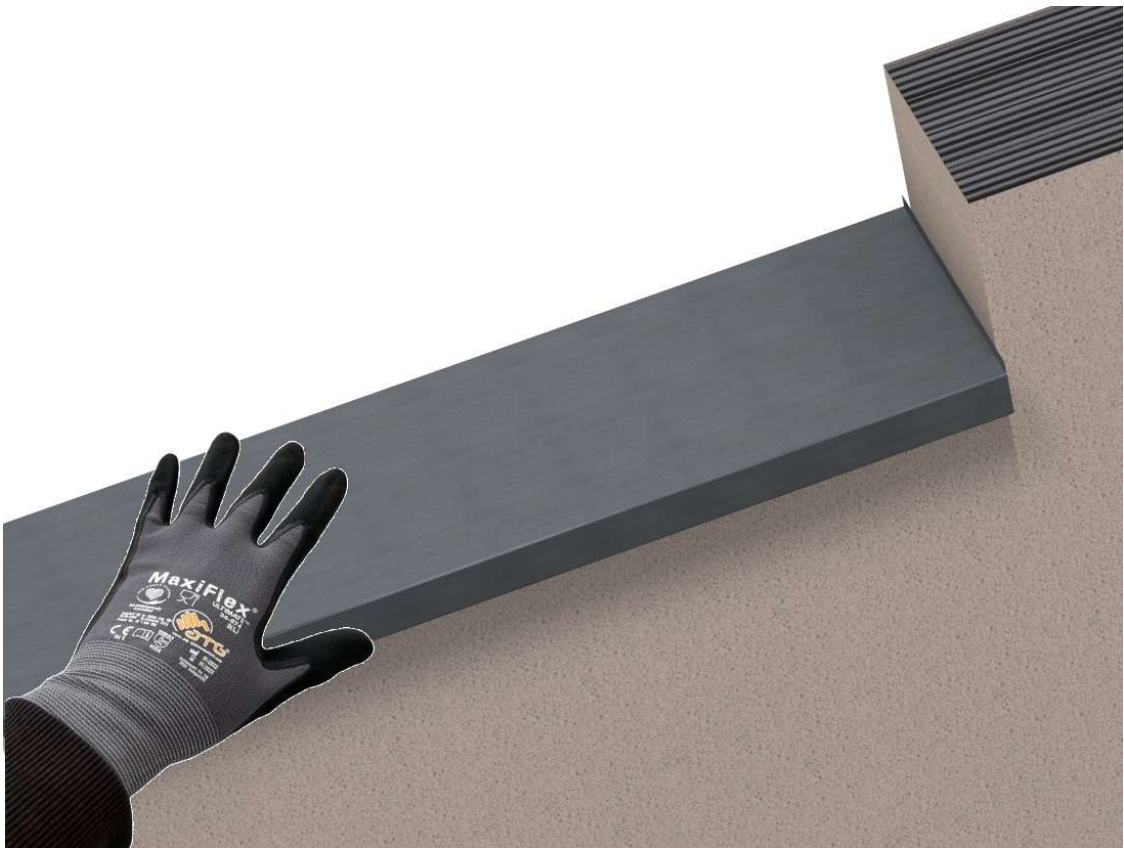


Schritt 3: Abdeckung verlegen

In das zu verlegende Abdeckungsteil sollte immer ein Verbinder zur Hälfte eingesteckt werden. Jetzt wird die Abdeckung vorsichtig in das Kleberbett gelegt und in alle Richtungen ausgerichtet, Wandüberstand, Dehnfugenabstand und ggf. Stirnseitenüberstand einmessen. Eckformteile werden mit einem angrenzenden Abdeckungsteil und Verbinder vorher zusammengesteckt und als Einheit aufgelegt.



Nach dem Ausrichten werden die Abdeckungen ganzflächig mit der Hand fest angedrückt, um die vollflächige Haftung mit dem Kleber herzustellen.



hbw-handel.de